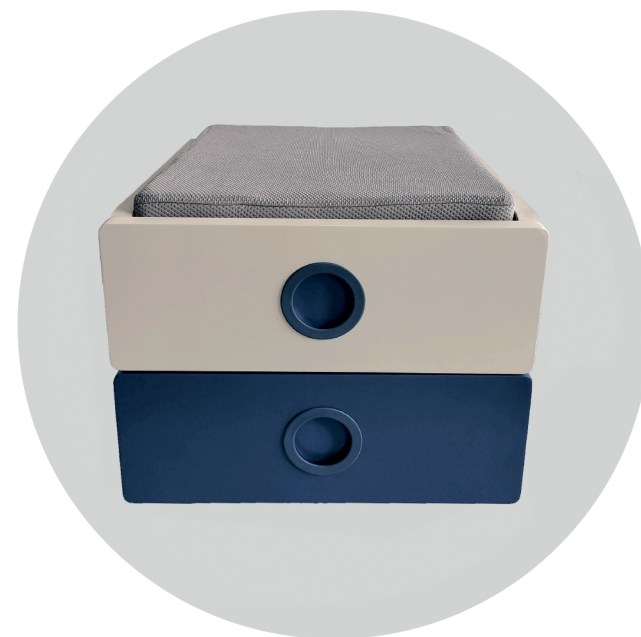


Anatomica

Тумба
Инструкция

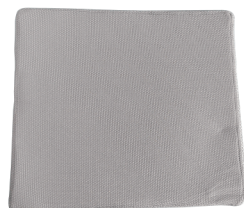


ERC

Список деталей и инструментов



Тумба
B1



Подушка
B2



A
Колеса
B3x2



B
Колеса
B4x2



A1x16
Винты



A2x2
Штоки с гайками



A3x1
Гаечный ключ



A4x1
Отвертка

Важно!

Тумбу можно использовать, как в составе стола, прикрутив ее к раме стола, так и отдельно.
В случае, если тумба будет, как часть стола, то колеса прикручивать не нужно, и подушка не используется.

Обратите внимание

1. Тумба предназначена для эксплуатации только в помещении.
2. Тумба должна быть размещена на ровной поверхности.
3. Если разлили жидкость на поверхность, пожалуйста, немедленно протрите чистой, сухой тканью.
4. Пожалуйста, регулярно проверяйте винты, чтобы ни одна деталь не была утеряна во время ежедневной эксплуатации тумбы.
5. Затяните крепко винты только после того, как тумба будет правильно собрана.

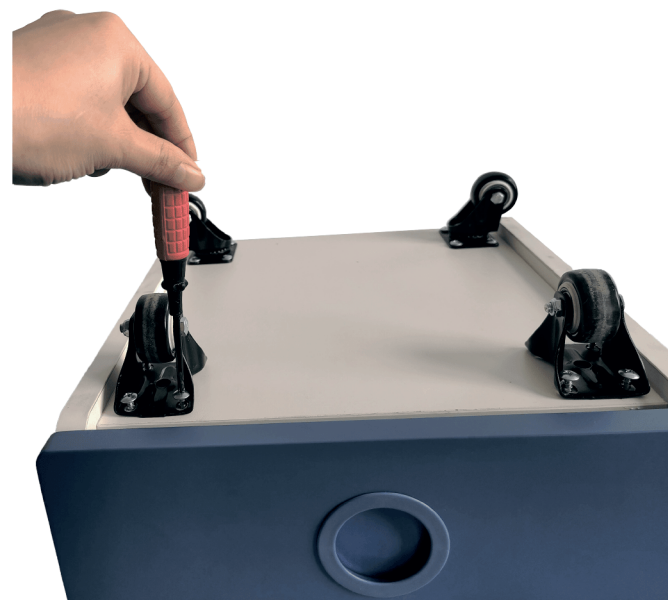
- 7** Крепко затяните гайки на стальных штоках гаечным ключом (А3).



- 1** Разместите колеса (В3) на специальных отверстиях на тумбе (В1) и прикрутите их винтами (А1), как показано на фото.



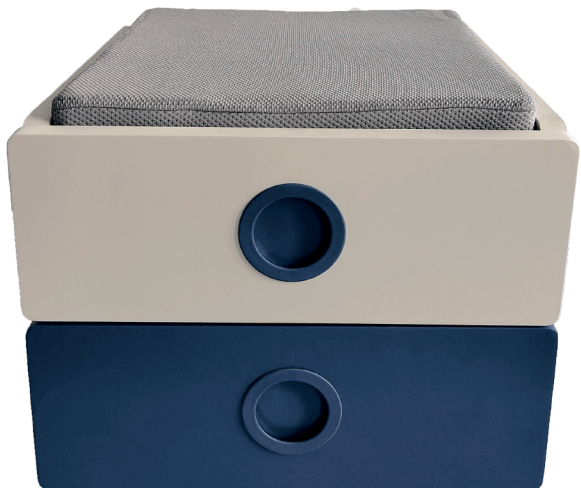
- 2** Разместите колеса (В4) на специальных отверстиях на тумбе (В1) и прикрутите их винтами (А1), как показано на фото.



- 3 Переверните тумбу (B1) и положите сверху подушку (B2).

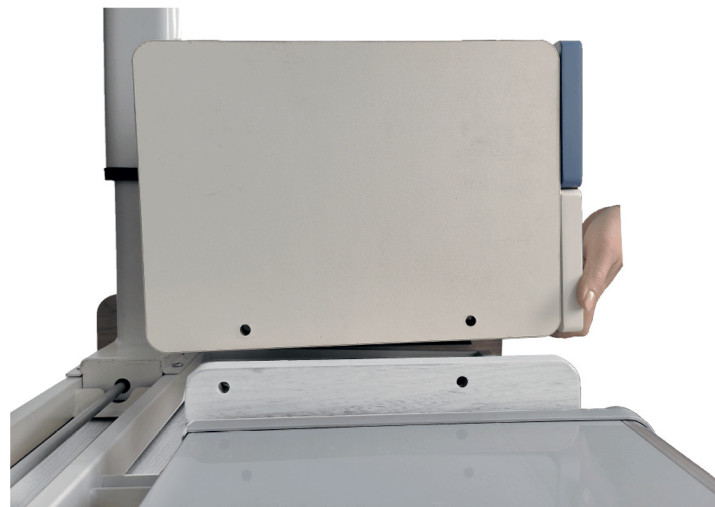


- 4 Проверьте, все ли детали собраны и затянуты ли крепко все винты. Если всё верно, сборка тумбы завершена.



Монтаж тумбы в составе стола

- 5 Приложите тумбу к раме стола, убедитесь в том, что расположение отверстий для винтов на ящике совпадают с расположением отверстий для винтов на раме стола, как показано на фото.



- 6 Присоедините тумбу к раме стола, используя два стальных штока (A2), как показано на фото.

